

MAROCK



Diseño • Construcción • Reparación Naval



Soluciones en Diseño, Construcción y Reparación Naval.

MAROCK, Diseño, Construcción y Reparación Naval es una empresa 100% Mexicana que garantiza cada uno de los servicios que ofrecemos a nuestros clientes, priorizando calidad, eficiencia, ética y profesionalismo.

Además de los cálculos y métodos tradicionales de ingeniería, MAROCK hace uso de herramientas especializadas en diseño y modelado de embarcaciones, plataformas marinas y estructuras costa afuera.

Contamos con experiencia en proyectos de estructuras de acero, aluminio e incluso en embarcaciones de madera y fibra de vidrio.

Con el fin de proveer un servicio integral, contamos con un equipo multidisciplinario que incluye Ingeniería Eléctrica, Mecánica, Procesos - Aseguramiento de Flujo, Tuberías, Flexibilidad, Buceo Industrial, HVAC, Seguridad Industrial e Instrumentación y Control.

Nos presentamos como la mejor solución a los requerimientos de Diseño, Construcción y Reparación Naval, ya que nuestros proyectos están sustentados en normas y criterios internacionales de construcción como OMI, ISO, ABS, DNV-GL, etc.



Visión.

Posicionarse como una empresa rentable, confiable y socialmente responsable, que proporcione a nuestros clientes propuestas viables en ingeniería, construcción, infraestructura y suministro de equipos especializados para el Sector Petrolero en México, contando siempre con el apoyo de personal altamente calificado y comprometido con el crecimiento del grupo y la mejora continua mediante el trabajo en equipo.



Misión.

Suministrar a nuestros clientes soluciones y servicios de las más alta calidad bajo estrictos estándares de seguridad, calidad, y protección al medio ambiente; que permitan cubrir de manera general todas las necesidades de los proyectos en los que nuestra empresa participa para la plena satisfacción de nuestros clientes tanto nacionales como extranjeros, mediante un enfoque sistemático y objetivo de crecimiento, con innovaciones tecnológicas de nuestros equipos y personal calificado. Con base en una administración eficiente para competir favorablemente en el mercado del petróleo mexicano.



Servicios de Ingeniería Naval

- Desarrollo de Ingeniería para la Instalación de Módulos Habitacionales, Grúas, Sistemas de Buceo de Saturación, Helipuertos, Sistemas FI-Fi's, etc.
- Desarrollo de Ingeniería para la instalación de plantas de lodos en Barcos Abastecedores.
- Desarrollo de Ingeniería para incrementar la capacidad de carga en Cubiertas de barcos o plataformas.
- Desarrollo de ingeniería para el diseño de sistemas de remolque de plataformas o barcasas.
- Desarrollo de ingeniería para el Diseño de accesorios de cubierta como Bitas de Remolque, instalación de malacates de carga, etc.
- Diseño de embarcaciones, plataformas y barcasas de servicio costa afuera.
- Diseño de embarcaciones de servicio turístico.
- Elaboración de Manuales de Sujeción de Carga de barcos abastecedores.
- Elaboración de Manuales de Carga de barcos graneleros y abastecedores.

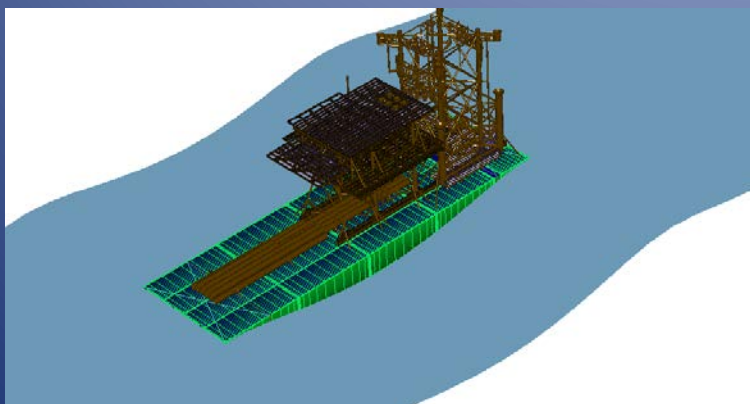
- Elaboración de Cuadernos de Estabilidad Intacta y en Avería de toda clase de embarcación o artefacto naval.
- Elaboración de Análisis de Tirón a Punto Fijo.
- Elaboración de Análisis de Predicción de Potencia o de Resistencia al Avance.
- Cálculo de aceleraciones y movimientos rotacionales de embarcaciones para el diseño de seguros marinos o estructuras sobre embarcaciones o plataformas.
- Desarrollo de Ingeniería de Carga, Amarre, Transportación e Instalación "CATI".
- Desarrollo de Ingeniería de Maniobras Floatover.
- Desarrollo de Ingeniería para maniobras de Izaje de equipo pesado, desarrollando planes de lastrado para asegurar la correcta flotación de la embarcación durante la maniobra.
- Desarrollo de ingeniería para el diseño e instalación de sistemas de fondeo de 4 puntos.



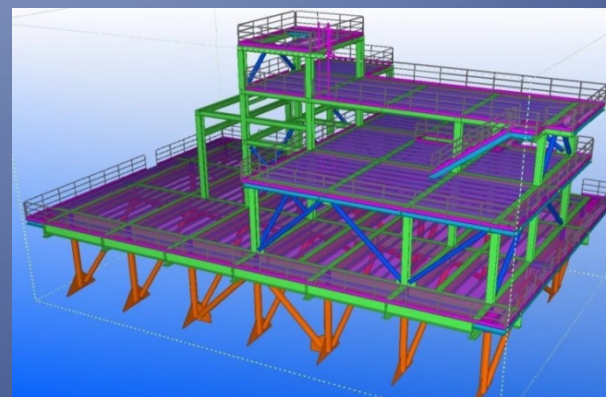
Instalación de Grúa Auxiliar de 50 toneladas aprobada por ABS.



Instalación de Helipuerto aprobada por ABS.



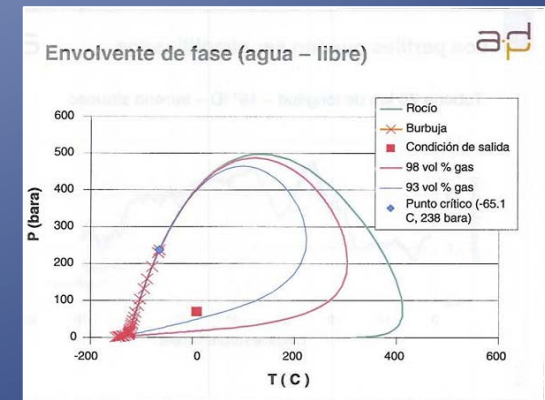
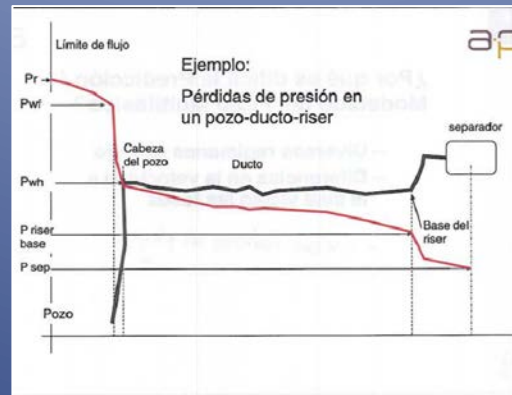
Ingeniería CATI aprobada por PEMEX.



Análisis Estructural, izaje, etc.

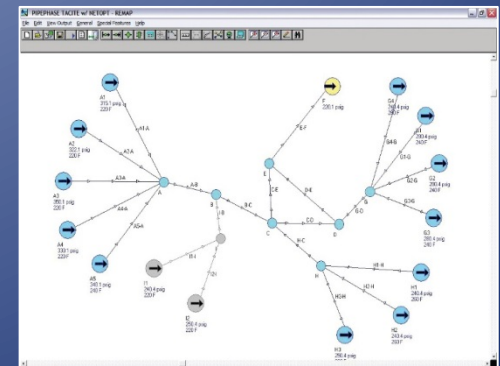
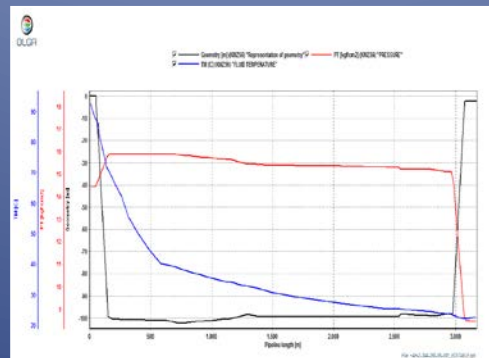
Servicios de Aseguramiento de Flujo

- Modelaje de sistemas de producción. Elaboración de modelos integral pozos- instalaciones.
- Análisis de flujos en tubería y modelaje de tuberías.
- Análisis hidráulico de tuberías de flujo monofásico y multifásico
- Modelado de mezclas.
- Estudio y mitigación de flujo tipo bache.



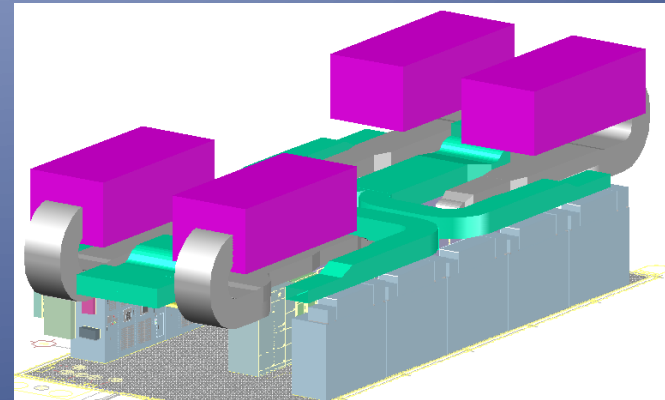
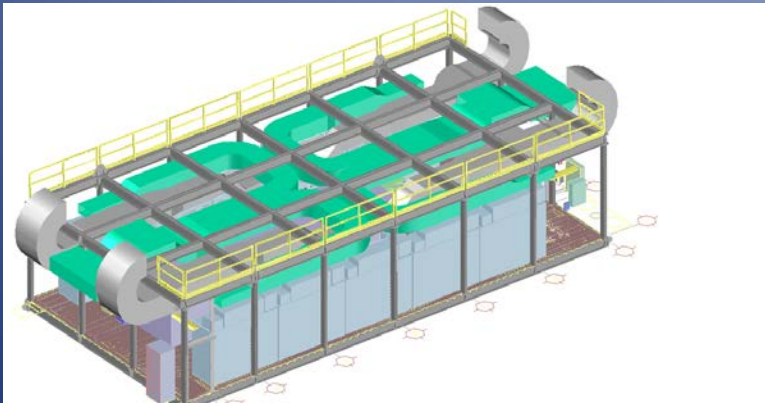
Servicios de Aseguramiento de Flujo

- Optimización de producción por medio de análisis nodal.
- Análisis del comportamiento térmico de pozos y tuberías incluyendo aislamientos y calentamiento activo.
- Análisis de aspectos operativos durante arranque, paro y consecuencias de baches.
- Prevención de bloqueos por tapones de hidratos, ceras parafinicas, asfaltenos, incrustaciones y arenas.
- Integridad mecánica de sistemas de producción incluyendo el impacto de la corrosión interna y golpe de ariete.



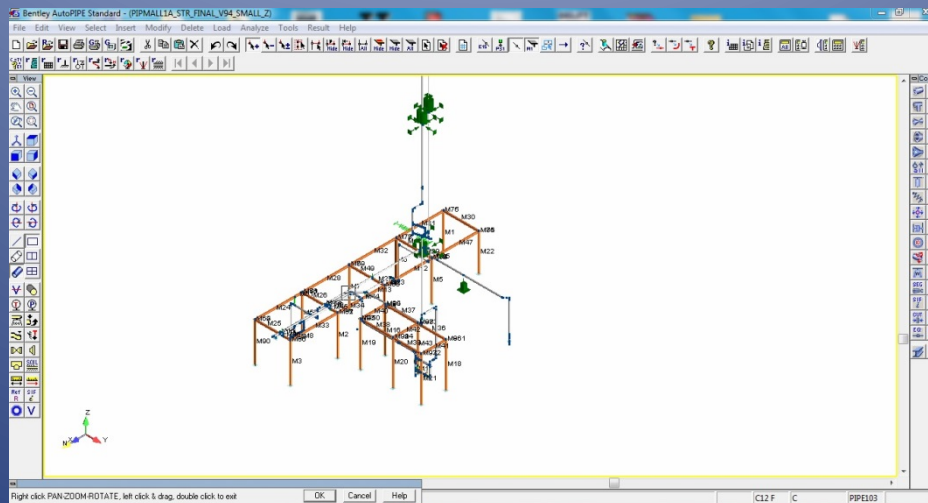
Ingeniería HVAC.

- Diseño de Sistemas HVAC.
- Ingeniería Básica, de Detalle y AS-Built.
- Suministro e Instalación Eléctrica - Mecánica.
- Integración: UPR, TMR, Ingeniería de Gabinete y tablero de control.



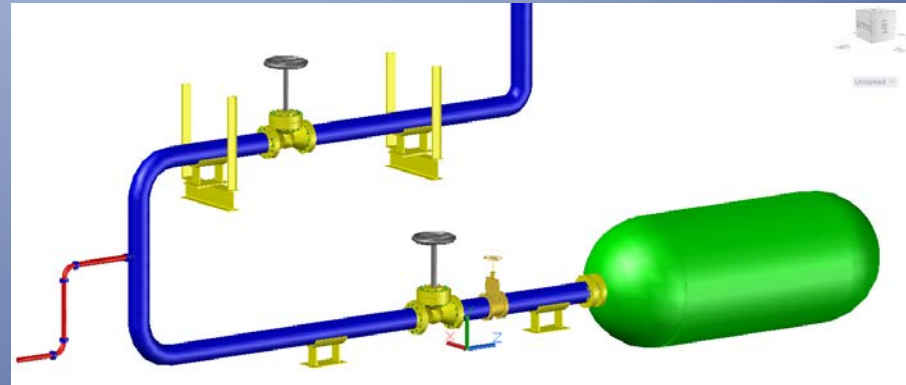
Tuberías.

- Diseño de Sistemas de Tuberías de Proceso, Aguas Negras y Grises, Oleoductos y Gasoductos.
- Ingeniería Básica, de Detalle y AS-Built.
- Suministro e Instalación de equipos y material especializado.
- Memorias de Cálculo, PLG´s, Isométricos, especificaciones y lista de materiales.



Instrumentación y Control.

- Bases de Diseño
- Anexos
- Lista de Materiales
- Memorias de Cálculo
- Hojas de Datos
- PLG´s
- Filosofía de Operación
- Arreglos de Equipos
- Arquitecturas de sistemas
- Típicos de Instalación
- Diagramas de lazo
- Planos de ruta y localización
- Cédulas de conductores



Eléctrico.

- Bases de Diseño
- Anexos
- Lista de Materiales
- Memorias de Cálculo
- Hojas de Datos
- Especificaciones
- Estudios Eléctricos
- Filosofías de Operación
- Diagramas unifilares
- Detalles Típicos y de instalación
- Sistemas de tierras físicas
- Distribución de fuerzas
- Diagramas de control
- Cédulas de conductores



Seguridad Industrial.

- Bases de Diseño
- Anexos
- Lista de Materiales
- Memorias de Cálculo
- Hojas de Datos
- Especificaciones
- Isométricos de Tuberías
- Cédulas de conductores
- Diagramas de Sistema
- Matrices Lógicas
- Arquitectura de Sistema
- Diagramas de Tuberías e instrumentación
- Diagramas de alambrado



Mecánico.

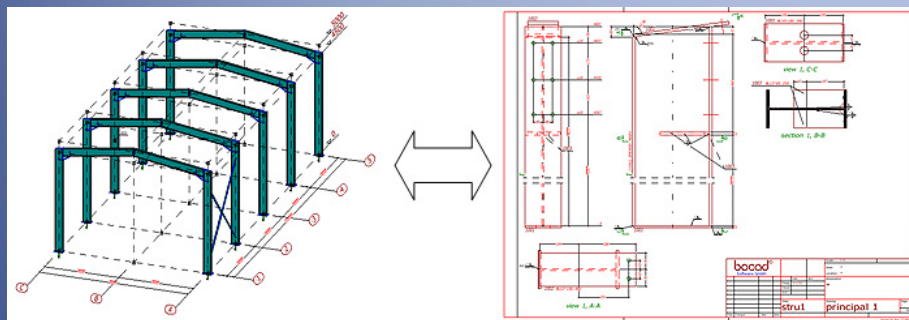
- Bases de Diseño
- Anexos
- Lista de Materiales
- Memorias de Cálculo
- Hojas de Datos
- Isométricos de Tuberías
- Arquitectura de Sistema
- Diagramas de Tubería e Instrumentación
- Diagramas de Flujo
- Arreglo General de Equipo
- Isométricos de Tuberías



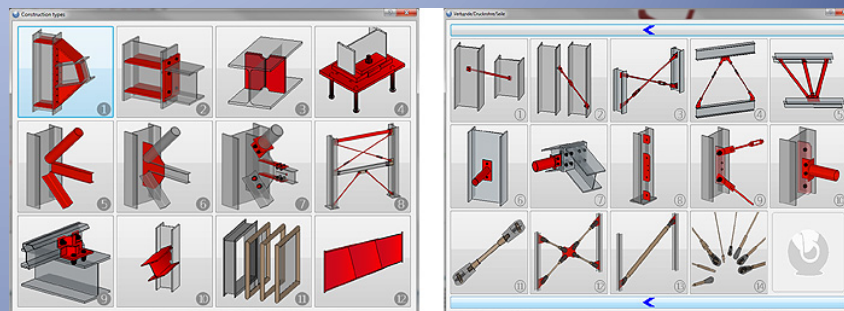
Maquetas Electrónicas.

- En el desarrollo de un modelo electrónico inteligente se pueden obtener la consulta de información técnica del proyecto por disciplina, como son: Planos, Diagramas de flujo, Diagramas de tuberías e Instrumentación, isométricos, reportes en forma tabular de materiales, equipos e instrumentos tales como:
 1. Descripción de material
 2. Especificación
 3. Diámetros
 4. Volúmenes
 5. Superficies
 6. Pesos, etc.
- Teniendo conocimiento en el manejo del Software AVEVA PDMS (**Plant Desing Managment System**) que permite desarrollar el diseño de plantas de proceso en 3D. En el modelo se almacena Datos de referencia como Posición Cartográfica anclada a un Sistema de Coordenadas, tamaños, Geometrías, etc. Toda esta información puede ser extraída de la base de datos.

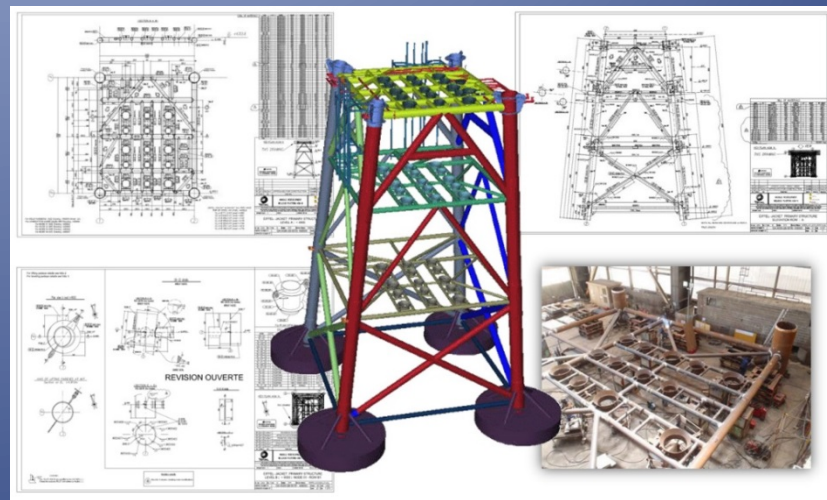
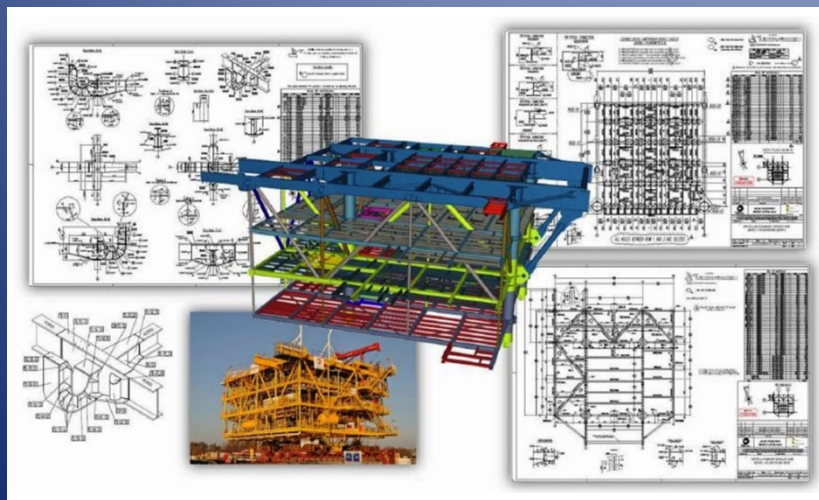
Maquetas Electrónicas



Planos Estructurales



Detalles de Secciones



Buceo Industrial

- ROV: Inspección a embarcaciones, Apoyo a Perforación, Inspección de Monoboyas, Salvatage, Búsqueda y Rescate, supervisión de Obras, Medición de Potencial Catódico, Medición de Espesores, Cálculos de Biomasa, Batimetrías, Inspecciones a Muelles, Presas, Risers, Ductos y Abrazaderas.
- Buceo: Soldadura y corte Submarino, Instalaciones de Risers, Offsets, Abrazaderas, Corte con Máquinas Hidráulicas, Limpieza de crecimiento marino, Dragados, Instalación de Abrazaderas Plidco, Maft, Hidrocoples, Hot-tapping, Embridages de Tensionadores Hidráulicos y Hytorc, intervenciones Hiperbáricas, Apoyo con Sistemas de Saturación.
- Inspección NDT: Medición de Espesores, Partículas Magnéticas, Haz Angular, Líquidos Penetrantes, Arreglo de Fases, video y Fotografía, Inspecciones Visuales, Metrologías, Batimetrías, Muelles y Puentes, Inspección de Proyectos.



Suministros Marinos e Industriales.

- Plantas de Lodos y equipos de proceso.
- Hélices, Toberas, Ejes de cola, Bujes, Ánodos de Zinc, etc.
- Válvulas y accesorios de tuberías.
- Soldadura, Gases industriales, equipos de Seguridad Industrial, etc.
- Material eléctrico certificado.
- Aluminio y Acero de aleación especial certificado.
- Servicios de Limpieza de Ductos e Infraestructura.



Somos Representantes de las Siguietes empresas:



RECUBRIMIENTOS ESPECIALIZADOS
DE OCCIDENTE S.A. DE C.V.





Contacto:

MAROCK, S.A. de C.V.

Ing. Naval Gustavo Fco. Barreto Sosa

gustavobarreto@marock.com.mx

Calle Zanahoria # 1, Fraccionamiento las Huertas, CP. 24158.

Tel.: (938) 118-82-81

Nextel: (999) 350-36-04

ID.: 32*14*25220

Ciudad del Carmen, Campeche.